

INSCRIPTIONS

UNIQUEMENT SUR RDV - VIA FORMULAIRE

Pour toute demande d'inscription à partir de la 2^e secondaire, veuillez compléter le formulaire en ligne accessible sur notre site, **via ce QR code**. Nous vous recontacterons afin de fixer un rendez-vous.



Le Lycée se situe entre la place Dailly
et le rond point Schuman

Bus et trams STIB



29, 56, 64 (pl. Dailly)
21, 28, 61, 63, 79 (pl. de Jamblinne de Meux)
28, 61 (pl. des Chasseurs Ardennais)
65 (pl. de la Patrie)
7, 25, 62, 63 (pl. Meiser)
12, 21, 22, 36, 56, 60, 79 (Schuman)
22, 60, 63 (sq. Ambiorix)

Bus De Lijn



318, 351, 358, 410 (pl. Dailly)

Métro



Lignes 1 et 5 (station Schuman)

Train



Gare Schuman
Station Meiser: ligne 26 Hal-Vilvorde

ANNÉES - FORMES - FILIÈRES ORGANISÉES AU LYCÉE

1^e et 2^e années

COMMUNE
1C, 2C et 2S

DIFFÉRENCIÉE
1D et 2D

3^e année

GÉNÉRAL DE TRANSITION

(Néerl. 4h / Angl. 4h)

- Sciences générales
- Sciences économiques

TECHNIQUE DE TRANSITION

(Néerl. 2h / Angl. 4h)

- Sciences sociales et éducatives
- Sciences appliquées
- Scientifique industrielle :
construction et travaux publics

4^e 5^e 6^e années

GÉNÉRAL DE TRANSITION

(Néerl. 4h / Angl. 4h / Math. 4h)

- Sciences générales
- Sciences économiques (uniquement 5^e et 6^e année)

TECHNIQUE DE TRANSITION

- Sciences sociales et éducatives

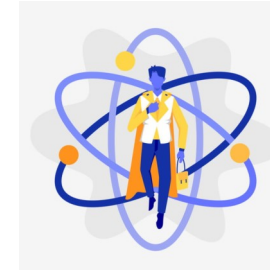
TECHNIQUE DE QUALIFICATION

- Assistant.e pharmaceutico-technique
- Dessinateur.trice en construction
- Technicien.ne chimiste
- Technicien.ne en comptabilité
- Technicien.ne de bureau



SCIENCES SOCIALES ET EDUCATIVES

2^e et 3^e degrés technique de transition



Lycée La Retraite

Enseignement secondaire catholique

Depuis plus de 120 ans
Un établissement à taille humaine
Un encadrement de qualité

PORTES OUVERTES

Date et Infos sur notre site



rue des Confédérés, 70
1000 BRUXELLES
Tél: 02/ 736 91 27

Site web : <http://www.lyceelaretraite.be>
Contact : info@lyceelaretraite.be

Grille horaire 2^e degré TT

FORMATION COMMUNE	3 ^e	4 ^e
Français	5	5
Mathématiques	5	5
Langue moderne I : néerlandais	2	2
Langue moderne II : anglais	4	4
Géographie	2	2
Histoire	2	2
Sciences	3	3
Religion catholique	2	2
Education physique	2	2
OPTION DE BASE GROUPEE		
Biologie humaine	1	1
Initiation à la psychologie et à la vie sociale	2	2
Expression musicale	/	2
Expression orale	2	2
Expression plastique	2	/
Total hebdomadaire	34	34

Cette option de transition s'adresse particulièrement aux jeunes intéressés par :

- la relation à autrui,
- la connaissance de soi,
- les activités d'expression.

Elle propose une formation qui pose la question de l'homme dans son rapport au monde, à travers différentes disciplines :

- droits et devoirs des personnes,
- biologie humaine,
- psychologie,
- communication verbale et non verbale.

Elle a pour ambition d'initier les élèves à la complexité des phénomènes humains :

- santé,
- développement de la personne,
- famille,
- monde du travail,
- l'homme et la femme en difficulté,
- l'Homme dans son environnement,

et de leur faire prendre conscience des interactions qui s'y jouent.

Grille horaire 3^e degré TT

FORMATION COMMUNE	5 ^e et 6 ^e
Français	4
Mathématiques	2 ou 4 (*)
Langue moderne I : néerlandais	2 ou 4 (*)
Langue moderne II : anglais	4
Formation géographique et sociale	2
Formation historique	2
Sciences	3
Religion catholique	2
Education physique	2
OPTION DE BASE GROUPEE	
Biologie orientée	2
Psychopédagogie	2
Questions Economiques-Juridiques-Sociales	3
Expression orale	1
Total hebdomadaire	33

(*) soit Math 2 et Néerl 4 // soit Math 4 et Néerl 2

L'accent est mis sur les travaux de recherche et la mise en situation.

Lors des nombreuses activités proposées, les élèves sont amenés à travailler et à débattre au sein du groupe.

Ceci contribue à créer un contexte ouvert, propice au développement de toutes les compétences nécessaires à la vie en société :

- expression de soi,
- argumentation,
- écoute,
- respect de la liberté d'expression d'autrui.

Les divers travaux d'expression, tout en imposant un cadre, suscitent l'imagination et à la créativité des élèves.

Profil de sortie

La filière technique de transition débouche sur l'obtention d'un **Certificat d'enseignement secondaire supérieur (C.E.S.S.)** qui permet d'entreprendre des études supérieures en haute école ou à l'université.

Au terme des études secondaires, munis de connaissances scientifiquement établies, d'une réelle volonté de recherche et de compréhension et d'un jugement critique affiné, les élèves de l'option "Sciences sociales et éducatives" seront donc capables, par la découverte progressive des valeurs humaines fondamentales, non seulement de s'épanouir pleinement, mais encore d'assumer en toute connaissance de cause, les situations diverses qu'ils rencontreront dans leur vie professionnelle et sociale.

