

INSCRIPTIONS

UNIQUEMENT SUR RDV - VIA FORMULAIRE

Pour toute demande d'inscription à partir de la 2^e secondaire, veuillez compléter le formulaire en ligne accessible sur notre site, **via ce QR code**. Nous vous recontacterons afin de fixer un rendez-vous.



LOCALISATION

Le Lycée se situe entre la place Dailly et le rond point Schuman

Bus et trams STIB



29, 56, 64 (pl. Dailly)
21, 28, 61, 63, 79 (pl. de Jamblinne de Meux)
28, 61 (pl. des Chasseurs Ardennais)
65 (pl. de la Patrie)
7, 25, 62, 63 (pl. Meiser)
12, 21, 22, 36, 56, 60, 79 (Schuman)
22, 60, 63 (sq. Ambiorix)

Bus De Lijn



318, 351, 358, 410 (pl. Dailly)

Métro



Lignes 1 et 5 (station Schuman)

Train



Gare Schuman
Station Meiser : ligne 26 Hal-Vilvorde

ANNÉES - FORMES- FILIÈRES ORGANISÉES AU LYCÉE

1^e et 2^e années

COMMUNE
1C, 2C et 2S

DIFFÉRENCIÉE
1D et 2D

3^e année

GÉNÉRAL DE TRANSITION

(Néerl. 4h / Angl. 4h)

- Sciences générales
- Sciences économiques

TECHNIQUE DE TRANSITION

(Néerl. 2h / Angl. 4h)

- Sciences sociales et éducatives
- Sciences appliquées
- Scientifique industrielle : construction et travaux publics

4^e 5^e 6^e années

GÉNÉRAL DE TRANSITION

(Néerl. 4h / Angl. 4h / Math. 4h)

- Sciences générales
- Sciences économiques (uniquement 5^e et 6^e année)

TECHNIQUE DE TRANSITION

- Sciences sociales et éducatives

TECHNIQUE DE QUALIFICATION

- Assistant.e pharmaceutico-technique
- Dessinateur.trice en construction
- Technicien.ne chimiste
- Technicien.ne en comptabilité
- Technicien.ne de bureau



TECHNICIEN.NE CHIMISTE

2^e et 3^e degré technique de qualification



Lycée La Retraite

Enseignement secondaire catholique

Depuis plus de 120 ans
Un établissement à taille humaine
Un encadrement de qualité

PORTES OUVERTES

Date et Infos sur notre site



rue des Confédérés 70
1000 BRUXELLES
Tél: 02/ 736 91 27

Site Web: [http : //www.lyceelaretraite.be](http://www.lyceelaretraite.be)
Contact: info@lyceelaretraite.be

GRILLE HORAIRE

FORMATION GENERALE COMMUNE	4 ^e	5 ^e	6 ^e
Français	4	4	4
Mathématiques	4	4	4
Langue moderne : néerlandais	3	2	2
Formation historique et géographique	2	2	2
Formation scientifique	2	2	/
Formation sociale et économique	/	2	2
Religion catholique	2	2	2
Education physique	2	2	2
OPTION DE BASE GROUPEE			
Biologie appliquée	4	/	/
Chimie appliquée	6	/	/
Physique appliquée	6	/	/
Biologie et Biochimie	/	3	3
Chimie analytique et laboratoire	/	4	4
Chimie organique et laboratoire	/	4	4
Physique + laboratoire	/	3	3
Technologie chimique	/	2	2
Activité complémentaire : anglais	/	/	1
Total hebdomadaire	36	36	35

Le/la technicien.e chimiste est appelé à :

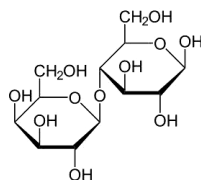
- Effectuer des analyses dans le respect des consignes données y compris les normes en vigueur
- Développer des actions permettant de maintenir le laboratoire en état opérationnel
- Participer à la conduite d'un procédé de fabrication dans le respect des consignes reçues y compris les normes en vigueur
- Effectuer les opérations d'entretien prédictives, préventives et de maintenance de premier niveau sur l'installation et participer notamment aux interventions d'ordre électrique, mécanique,...
- la **prudence** nécessaire dans la **manipulation des réactifs et produits**.

FORMATION SPÉCIFIQUE

Au laboratoire au Lycée

Préparations solutions, titrages, Extraction (huile essentielle, bêta-carotène), Spectrophotométrie, Polarimétrie, Chromatographie, Synthèse (nylon, aspirine)

Détermination du lactose dans le lait



Au laboratoire de l'Institut Paul Lambin

Dosage de l'éthanol dans les boissons alcoolisées par chromatographie gazeuse (GC).

Identification et dosage du principe actif d'un médicament par HPLC.

Au laboratoire du centre de technologie avancée

Production de jus de pomme, fonctionnement d'une pompe, ...

Stage

En 6^e année, afin de familiariser les élèves avec la vie professionnelle, ainsi que pour valider leur CQ6, les élèves doivent effectuer un stage de 4 semaines en laboratoire industriel, médical, alimentaire).

QUELQUES MOTS À PROPOS DE LA QUALIFICATION

L'épreuve de qualification est destinée à mesurer l'aptitude de l'élève à mettre en oeuvre un ensemble organisé de savoirs, de savoir-faire et d'attitudes qui lui permettent d'accomplir un certain nombre de tâches en rapport avec une activité professionnelle.

L'épreuve de qualification est divisée en Situations d'Intégration Professionnellement Significatives (S.I.P.S.) répartie tout au long des 4^e, 5^e et 6^e années.

TECHNICIEN.NE QUALIFIÉ.E ET APRÈS ?

Tout en assurant une formation générale, cette option débouche sur l'obtention :

⇒ du **Certificat d'Enseignement Secondaire Supérieur (C.E.S.S.)** qui permet d'entreprendre des études supérieures ou universitaires dans des domaines tels que :

- **Chimie**
- **Biochimie**
- **Technologie de laboratoire**
- **Diététique**
- **Agro-industrie et biotechnologie**
- **Soins infirmiers.**

⇒ du **Certificat de Qualification (C.Q.6)** qui permet de trouver un emploi dans des laboratoires :

- **Des recherches**
- **D'analyses médicales**
- **De contrôle de l'environnement**
- **De toxicologie**
- **D'industries chimiques.**

